



Wkłady izotermiczne





■ Wkłady izotermiczne LAMAR Cool.

LAMAR Cool to izolacja powyżej 0°C i chłodnie od 0 do - 20°C do samochodów dostawczych typu furgon. Dzięki zastosowaniu paneli typu Sandwich zredukowaliśmy do minimum zjawisko powstawania mostków cieplnych. Dzięki użyciu najnowocześniejszych technologii wysokociśnieniowego spieniania poliuretanu uzyskaliśmy najniższy współczynnik przenikalności cieplnej $K \leq 0,32 \text{ W}/(\text{m}^2\text{K})$ potwierdzony certyfikatem ATP.

Systemowe Wkłady Termiczne (SWT) LAMAR Cool spełniają wszystkie normy Narodowego Instytutu Zdrowia Publicznego – Państwowego Zakładu Higieny, bezpieczeństwa Żywności zgodnie z atestem PZH nr HŻ/D/00237/13.



Wysokie właściwości izolacyjne.



Wysoka odporność na urazy mechaniczne i wodę.



Utrzymanie stałej temperatury wewnątrz zabudowy.



■ Typy zabudowy przestrzeni ładunkowej.

CHŁODNIE – pojazdy wyposażone w nasze chłodnie od 0°C do -20°C są doskonałą formą dystrybucji żywności, mrożonek oraz lekarstw. Zaprojektowane, aby ułatwić utrzymanie czystości.

IZOTERMY – skierowane w szczególności do firm przewożących towary, które wymagają stosunkowo stabilnej temperatury dodatniej. Po zamontowaniu dodatkowego urządzenia grzewczego, w przestrzeni ładunkowej możemy uzyskać nawet do 30°C.



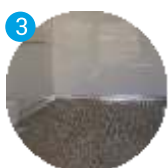
■ Wyposażenie wkładów izotermicznych LAMAR Cool.



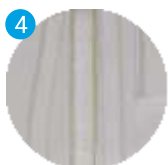
1 Wysokiej jakości izolacja FRC odporna na urazy mechaniczne, związki chemiczne oraz wodę.



2 Przystosowanie wkładów do korzystania z drzwi bocznych.



3 Aluminiowa listwa przypodłogowa.



4 Kanał na wiązkę przewodów w ścianie grodziowej.



5 Możliwość instalacji windy.



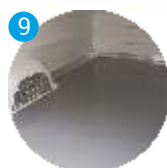
6 Podłoga z blachy ryflowanej.



7 Termoformowane nadkola izolowane.



8 Przystosowanie do montażu dowolnego agregatu chłodniczego.



9 Antypoślizgowa wylewka Marothaanowa.



10 Oświetlenie wnętrza.



11 Ochronne listwy aluminiowe.



12 Uchwyty do mocowania ładunku.

+ Wyposażenie dodatkowe.

■ Możliwości doposażenia.



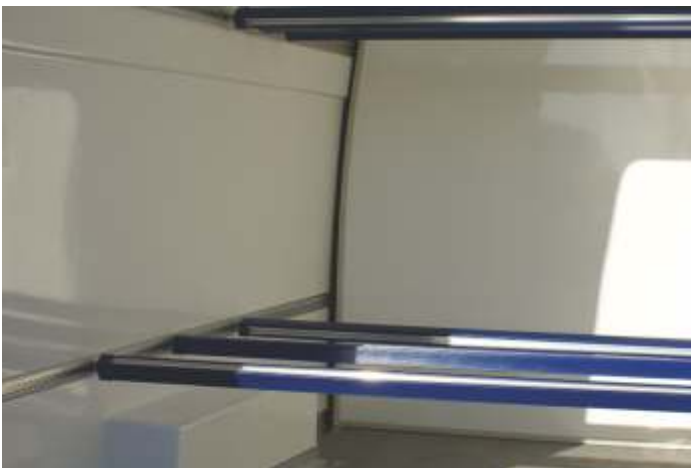
Przesuwna lub stała ściana grodziowa.

W zabudowach marki LAMAR istnieje możliwość instalacji specjalnych ścian grodziowych, które umożliwiają przewóz towarów wymagających różnych temperatur lub towarów, które należy przewozić oddzielnie. Ściana występuje w dwóch wariantach: ściany stałej, zamontowanej zgodnie z ustaleniami klienta oraz ściany ruchomej, poruszającej się na dwóch prowadnicach na ścianach bocznych, której położenie można dowolnie zmieniać.



Kurtyny paskowe.

Specjalne pasy ochronne wykonane z miękkiego PCV ze względu na ich doskonałe parametry elastyczności i wytrzymałości nie utrudniają przejścia kierowcy. Ich głównym zadaniem jest ochrona przewożonego ładunku przed zmianami temperatur, kurzem, pyłem oraz owadami. Znajdują szerokie zastosowanie wśród firm transportujących żywność, mięso, wędliny oraz kwiaty.



Listwy mocowania ładunku.

Specjalne listwy montowane na ścianach furgonu stanowią fundament systemu mocowania ładunku. W listwy wkładany jest drążek blokujący. Ilość drążków jest dowolna.



Agregat chłodniczy.

Systemy mocowania ładunku.

Kanał odpływowy.

Aluminiowe listwy
przypodłogowe.

■ Wnętrze wkładów izotermicznych LAMAR Cool.



Oświetlenie wnętrza.

Przystosowanie zabudowy
do korzystania z drzwi
przesuwanych.

Podłoga:
- wylewka
Marothonowa
(gładka, szorstka lub
z krzemionki),
- blacha ryflowana.

■ Cechy wkładów izotermicznych LAMAR Cool:

- Najlepszy współczynnik przenikalności cieplnej $K \leq 0,32 \text{ W}/(\text{m}^2\text{K})$.
- Klasa izolacji zabudowy IR – izolacja wzmocniona.
- Certyfikat ATP nr PL/PP 708/2009P.
- Potwierdzone badaniami w Instytucie Maszyn Roboczych i Pojazdów Samochodowych Politechniki Poznańskiej.

■ Zalety wkładów izotermicznych LAMAR Cool:

- **doskonałe właściwości izolacyjne dające użytkownikowi** - 100% gwarancję bezpiecznego przewozu towarów w ekstremalnych temperaturach otoczenia w ciągu całego roku,
- **wszechstronność zastosowania** - możliwość adaptacji furgonu na chłodnię ze wzmocnioną izolacją FRC zgodnie z oznaczeniem ATP i przewożenia towarów w temp. do -20°C ,
- **możliwość korzystania z drzwi bocznych furgonu** zarówno w izotermie, jak i w chłodni, bez konieczności montażu dodatkowych drzwi zabudowy,
- **przystosowanie do montażu dowolnego agregatu** chłodniczego w standardzie zabudowy,
- **niższe koszty utrzymania pojazdu** dzięki krótszym okresom pracy agregatu, mniejszemu obciążeniu silnika pojazdu, oraz mniejszemu zużyciu paliwa,
- **zwiększona żywotność agregatu.**

- **Nowoczesna technologia** produkcji i sposób montażu - technologią wysokociśnieniowego spieniania poliuretanu w zamkniętych formach umożliwia wytwarzanie paneli wiernie dopasowanych do wewnętrznych przetłoczeń karoserii części ładunkowej furgonu, które cechuje najwyższa izolacyjność, lekkość i trwałość oraz 100% powtarzalność wymuszająca bardzo precyzyjny sposób montażu.

- **wysoka trwałość**, odporność na urazy mechaniczne, związki chemiczne i wodę,
- **wysoka ładowność wyizolowanego** pojazdu dzięki bardzo niskiej masie samych wkładów termicznych,
- **maksymalna przestronność** wnętrza pojazdu, przy zastosowaniu optymalnej grubości warstwy izolacyjnej,
- **krótki czas oczekiwania na gotową zabudowę**,
- **możliwość demontażu** poszczególnych elementów modułowych ścian, bez konieczności demontażu całej zabudowy,
- **kompleksowość rozwiązania** - do wszystkich marek i typów furgonów (Mercedes, VW, Iveco, Renault, Fiat, Citroen, Peugeot, Ford, Nissan, Opel),
- **stałe parametry techniczne** i powtarzalność produkcji,

- **Najwyższa jakość** zastosowanych materiałów - potwierdzona certyfikatami dopuszczającymi do kontaktu z żywnością, statyka i precyzja wykonania.

- **najlepsze parametry techniczno-użytkowe** dające pewność transportu art. spożywczych w sposób (całkowicie bezpieczny dla zdrowia człowieka w zalecanej temperaturze bez względu na warunki zewnętrzne),
- **łatwość w utrzymaniu czystości** - gładkie ściany bez zbędnych połączeń, podłoga z najwyższej klasy wylewki Marothenowej, precyzja i trwałość uszczelnień, umożliwiają mycie wnętrza zabudowy w celu zapewnienia higienicznych warunków transportu i dystrybucji,
- **wysoka trwałość** - zastosowane materiały, nowoczesna technologia i najwyższa jakość wykonania zapewniają długotrwałą eksploatację zabudowy, bez utraty jej właściwości termoizolacyjnych i użytkowych
- **dwuletnia gwarancja.**



Swobodne korzystanie z przesuwanych drzwi bocznych.



Wykorzystanie oryginalnego oświetlenia wnętrza.

■ Jakość i bezpieczeństwo.

Systemowe wkłady izotermiczne LAMAR Cool posiadają wszelkie wymagane certyfikaty i atesty potwierdzające użycie do produkcji zabudów materiałów najwyższej jakości jak i dających pełne bezpieczeństwo przewożonego towaru.



Patent:
RP nr P-389635

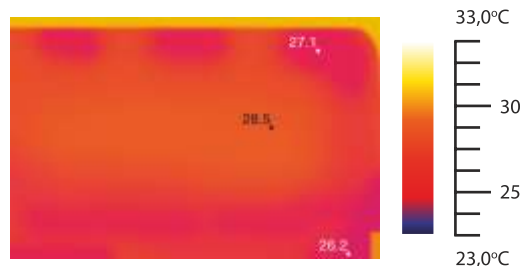


■ Lepiej niż termos.

Chłodnie do furgonów, podobnie jak izotermi produkowane są przez Nas w formie gotowych paneli, stanowiących idealne odbicie wewnętrznych przetłoczeń furgonu. Po zamontowaniu zabudowy, niemal wszystkie wgłębienie wypełnione są pianką poliuretanową (PU), dzięki czemu zmniejszamy do minimum występowanie miejsc największej utraty temperatury. Różnicę pomiędzy izotermą a chłodnią stanowią dodatkowe uszczelki oraz inna gęstość pianki poliuretanowej.

■ Zdjęcia z kamery termowizyjnej.

Panele typu Sandwich redukują do minimum tzw. powstawanie mostków cieplnych, czego wynikiem jest uzyskanie najniższej przenikalności cieplnej $K \leq 0,32 \text{ W}/(\text{m}^2\text{k})$.



W ofercie także:



Kontenery izotermiczne i chłodnie



Nadwozia LAMBBox



Kontenery aluminiowe

